



جمعية أصدقاء المرضى بعنيزة

Patients Friends' Association in Unaizah

الخطة التشغيلية جمعية أصدقاء المرضى بعنيزة

2023 م



جمعية أصدقاء المرضى بعنيزة
Patients Friends' Association in Unalzah

بِسْمِ اللَّهِ الرَّحْمَنِ الرَّحِيمِ



جمعية أصدقاء المرضى بعنيزة
Patients Friends' Association in Unalzah

مقدمة

تهدف الخطة التشغيلية إلى تحديد
كيفية توزيع الموارد البشرية والمالية
والمادية لتحقيق الأهداف قصيرة
المدى، والتي تساعد على الوصول
إلى الأهداف الاستراتيجية الموضوعة.

رئيس قسم
التخطيط والتطوير



من نحن

جمعية أصدقاء المرضى بمحافظة عنيزة مسجلة لدى المركز الوطني للقطاع الغير ربحي برقم ٣٦٢٥ وتاريخ ٢٣ / ٨ / ١٤٤٢هـ وتهدف إلى التالي:

- تقديم المساعدات للمرضى حسب حاجتهم بجميع جنسياتهم شاملة المساعدات العادية والعينية والأجهزة والمستلزمات الطبية والأدوية وتكاليف التشخيص والعلاج.
- عمل زيارات دورية للمرضى في المرافق الصحية ومنازلهم للاطلاع على الخدمات المقدمة وتلمس احتياجاتهم والمساهمة في تخفيف معاناتهم .
- تنظيم برامج التوعية والتثقيف الصحي للمرضى خاصة وأفراد المجتمع بصورة عامة لزيادة الوعي الصحي لديهم.
- الاهتمام بالنواحي الاجتماعية للمرضى إلى جانب النواحي العلاجية انطلاقاً من مبدأ التكافل الاجتماعي.
- العمل دعم احتياجات المرافق الصحية بالأجهزة أو بالاقتراعات التي تساهم في تطوير العمل الصحي بما يحقق مصلحة المرضى.
- تأمين وسائل النقل للمرضى الذين لا تتوفر لديهم وسائل النقل لاستكمال رحلة الشفاء.

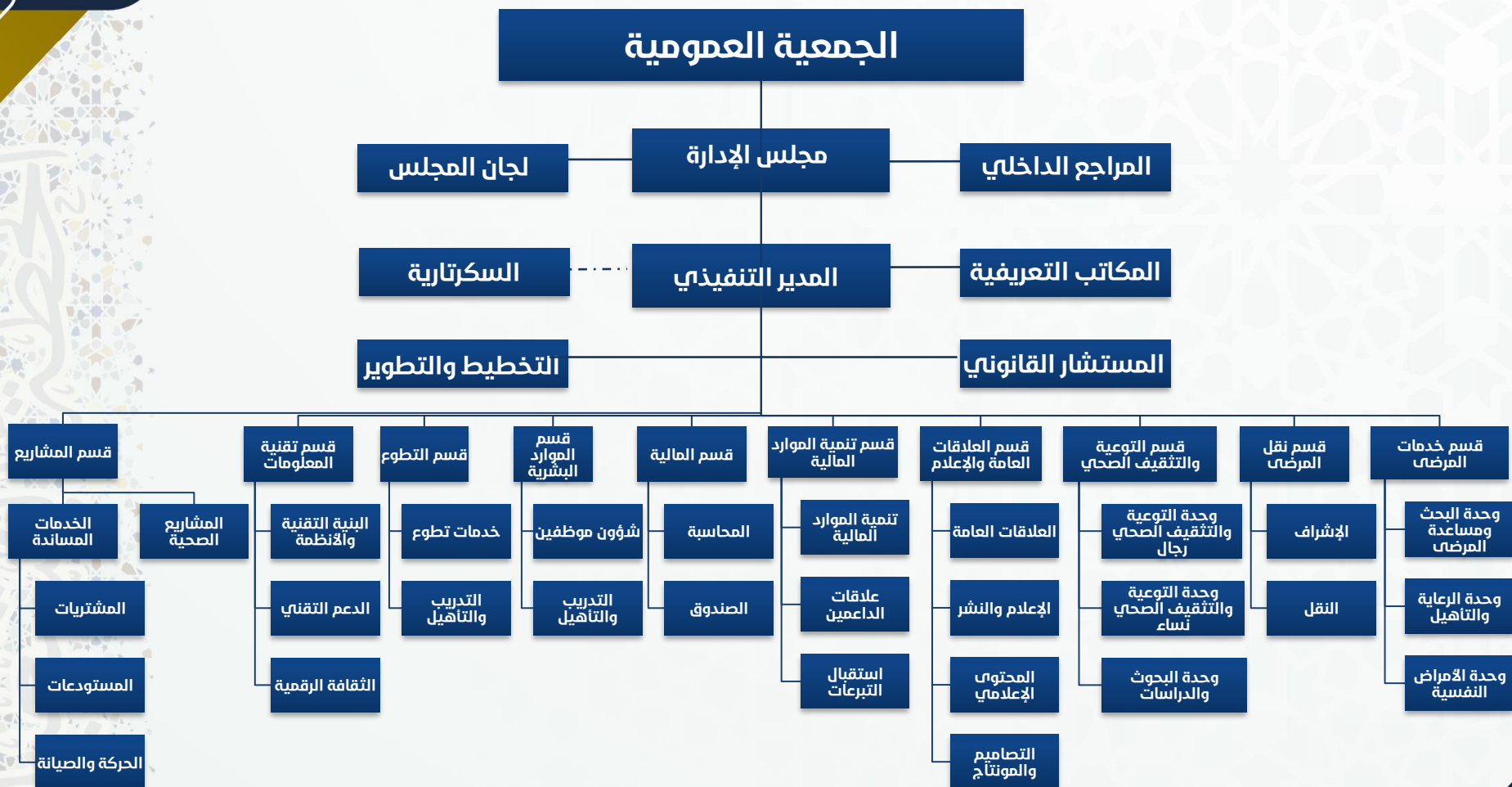


فريق إعداد الخطة التشغيلية

الاسم	المسمى الوظيفي
أ. باسل بن محمد أبا الخيل	المدير التنفيذي
أ. محمد بن ماهر عبد الحميد البيومي	رئيس قسم التخطيط والتطوير
أ. خالد بن مطر الروقي	رئيس قسم الإعلام
أ. فهد بن محمد السعدي	رئيس قسم المحاسبة
أ. غدي بنت عبد الله الخلف	رئيسة وحدة التوعية والتثقيف الصحي
أ. محمد بن بجاد المطيري	مشرف وحدة مأجور لنقل المرضى
أ. بشائر بنت حسن عسيري	رئيسة قسم العلاقات العامة
أ. شهد بنت عبد الله الدرع	رئيسة قسم تقنية المعلومات
أ. هند بنت سليمان المحيميدي	رئيسة وحدة خدمات المرضى
أ. نورة بنت أحمد التركي	رئيسة قسم التطوع



الهيكل التنظيمي





الخارطة الاستراتيجية

" الرؤية "

الريادة في الرعاية الشاملة للمرضى وتوعية المجتمع.

" الرسالة "

تحسين جودة حياة المريض بتلبية احتياجاته ورعايته
نفسياً واجتماعياً ومهنياً وخلق مجتمع واعى.

" القيم "

الالتزام, الحياد, الإبداع, العطاء, الشفافية, الخصوصية.



الخارطة الاستراتيجية

<p>التوسع والانتشار - دقة التنفيذ وجودة الخدمة</p> <p>رفع مستوى الوعي العام للمريض</p> <p>رعاية شاملة للمريض واسرته</p>	<p>بعد المستفيدين</p>
<p>كفاءة البنية التنظيمية والتقنية - بناء الصورة</p> <p>خلق صورة ذهنية متميزة عن الجمعية.</p> <p>توفير بيئة عمل مؤسسية</p>	<p>بعد العمليات الداخلية</p>
<p>احترافية الكوادر البشرية والتطوعية - فاعلية</p> <p>بناء شراكات استراتيجية ومجتمعية فعالة</p> <p>تعزيز وتنمية ثقافة العمل التطوعي</p> <p>بناء وتأهيل كوادر بشرية متميزة</p>	<p>التعلم والنمو</p>
<p>تنمية الموارد المالية وتنوعها - ضبط العمليات</p> <p>تحقيق كفاءة وتنمية مالية مستدامة.</p>	<p>المالي</p>



الأهداف الاستراتيجية للجمعية

الأول : رعاية شاملة للمريض واسرته.

الثاني : رفع مستوى الوعي العام للمريض والمجتمع.

الثالث : توفير بيئة عمل مؤسسية.

الرابع : بناء وتأهيل كوادر بشرية متميزة.

الخامس : تعزيز وتنمية ثقافة العمل التطوعي.

السادس : خلق صورة ذهنية متميزة عن الجمعية.

السابع : بناء شراكات استراتيجية ومجتمعية فعالة.

الثامن : تحقيق كفاءة وتنمية مالية مستدامة.



جمعية أصدقاء المرضى بعنيزة
Patients Friends' Association in Unalzah

مبادرات وبرامج الخطط التشغيلية لعام ٢٠٢٣ م



" الهدف الاستراتيجي "

رعاية شاملة للمريض واسرته

" الخطة التشغيلية "

وحدة البحث والرعاية والتأهيل

الموازنة	المساند	أشهر التنفيذ				مؤشر إنجاز المبادرة	المبادرة / البرنامج	شاهد المؤشر	المستهدف ٢٣م	مؤشر الاداء
		الربع الرابع	الربع الثالث	الربع الثاني	الربع الأول					
—	التقنية				١	قائمة ضمن النظام الإلكتروني	إعداد قاعدة بيانات للأسر الدائمة بالجمعية (تسجيل الاسر الدائمة في الجمعية من مرضى الطب المنزلي والفشل الكلوي)			إجمالي عدد الحالات المحتاجة من مستفيدي الجمعية الدائمين.
—	لجنة الزيارات	١٢:١١	٩:٧	٦:٥	٣:١	١ زيارة شهرية	الزيارات الدورية مع فريق الرعاية المنزلية بالمستشفيات (بهدف معرفة حالات المرضى واحتياجاتهم)	تقرير ربعي بعدد الحالات المستفيدة بدون تكرار	٣٥ مريض	
—	المكاتب التعريفية	١٢:١١	٩:٧	٦:٥	٣:١	١ تقرير شهري	التواصل الدوري مع قسم الخدمة الاجتماعية واقسام الغسيل بالمستشفيات (بهدف معرفة حالات المرضى واحتياجاتهم)			
٤,٠٠٠	العلاقات		٨		٣	٢ فعالية	برنامج تعريفي في المستشفيات (إعداد برنامج تعريفي ومتابعة تنفيذه مع قسم العلاقات)			
٤٠٠,٠٠٠	لجنة المساعدات	١٢:١١	٩:٧	٦:٥	٣:١	٤٠٠	دعم مرضى الفشل الكلوي			جميع الحالات المحتاجة المستفيدة من برامج الجمعية الإغاثية بجميع جنسياتهم
٥٩٠,٠٠٠	لجنة المساعدات	١٢:١١	٩:٧	٦:٥	٣:١	٦٣٠	دعم أسري للمرضى			
٤٤٤,٠٠٠	لجنة المساعدات	١٢:١١	٩:٧	٦:٥	٣:١	٨٠٠	تأمين أجهزة ومستلزمات طبية	تقرير ربعي بمصروفات البرامج والأعداد	٢٥٠٠ مستفيد	
٧٥٠,٠٠٠	لجنة المساعدات	١٢:١١	٩:٧	٦:٥	٣:١	٩٥	دعم تكاليف العلاج والعمليات			
٦٨٠,٠٠٠	لجنة المساعدات	١٢:١١	٩:٧	٦:٥	٣:١	٣٠	تفريج كربة مريض			
١٥٠,٠٠٠	لجنة المساعدات		٩:٧	٦:٥		٥٤٥	برامج موسمية			
—	التخطيط				٢	تقرير بالآلية المعتمدة	وضع اليه لتحديد الوقت وقياس وقت الخدمة	تقرير ربعي إلكتروني عن نسب التأخير	٨٠%	نسبة الالتزام بالوقت المحدد لتقديم الخدمة للمريض.
—	التقنية العالية	١٢	٩	٦	٣	تقرير بالمساعدات	المتابعة الدورية لإستلام المرضى للمساعدات			عدد برامج المساعدات التي تم تطويرها أو زيادتها.
—	التنفيذية التخطيط	١٢		٦		تقرير	دراسة تطويرية لتقييم نظام المساعدات (إضافة أو تطوير برنامج - زيادة مبلغ مساعدة.. الخ)			
٢,٠٠٠	التقنية المشاريع			٦	٣	تقرير	تطوير نظام المستودع الطبي (مسؤول عن المستودعات- تفعيل نظام المستودعات وتقاريره عبر النظام الإلكتروني)	تقرير نصفي	٥	
—	التخطيط				٤	العمليات	تحديد العمليات داخل القسم			



" الهدف الاستراتيجي "

رعاية شاملة للمريض واسرته

" الخطة التشغيلية "

وحدة البحث والرعاية والتأهيل

الموازنة	المساند	أشهر التنفيذ				مؤشر إنجاز المبادرة	المبادرة / البرنامج	شاهد المؤشر	المستهدف ٢٣م	مؤشر الاداء
		الربع الرابع	الربع الثالث	الربع الثاني	الربع الأول					
٢,٠٠٠	لجنة الزيارات	١٢:١٠	٩:٧	٦:٤	٣:١	ازيارة شهرية	نعاكم (زيارات منزلية مرضى الفشل الكلوي)	تقرير شهري بالزيارة	٣٠	عدد الزيارات المنزلية التفقدية لجميع الحالات الدائمة في الجمعية لكل عام.
٢,٠٠٠	لجنة الزيارات	١٢:١٠	٩:٧	٦:٤	٣:١	ازيارة شهرية	من اكلكم (زيارات منزلية مرضى الرعاية المنزلية)			
—	التوعية النفسية	١٢:١٠	٩	٦	٣	٤ زيارات	تفعيل برنامج زيارات فريق العمل (بمشاركة توعوية- نفسية)			
٢,٠٠٠	لجنة الزيارات		٩:٧	٦:٤	٣:١	٨ زيارات بالسنة	همتي لك (الزيارة الدورية للمستشفيات)	تقرير شهري بالزيارة	٣٠	عدد الزيارات التفقدية لجميع المرافق الصحية لكل عام
—	لجنة الزيارات	١٢:١٠	٩:٧	٦:٤	٣:١	زيارة	سند (الزيارة الدورية لمراكز الرعاية الصحية)			
—	لجنة الزيارات		٩	٦		٤ زيارات بالعام	زيارات المناسبات (اليوم الوطني - يوم التأسيس - الاعياد)			
٥,٠٠٠	لجنة الزيارات			٦	٣	تقرير بعدد ابرنامج	برنامج ترفيهي لمرضى فشل الكلوي واسرهم	تقرير ربعي بالبرامج	٦	عدد البرامج الترفيهية والاجتماعية المقدمة للمرضى واسرهم.
٥,٠٠٠	لجنة الزيارات		٩	٦		تقرير بعدد ابرنامج	برنامج ترفيهي لمرضى الرعاية المنزلية واسرهم			
٢,٠٠٠	لجنة الزيارات				٣	تقرير بعدد ابرنامج	برنامج اجتماعي لمرضى الفشل الكلوي واسرهم			
٢,٠٠٠	لجنة الزيارات				٢	تقرير	برنامج اجتماعي لمرضى الرعاية النهارية واسرهم			
٥,٠٠٠	العلاقات	١٢		٦		عدد المكرمين ٤	صناع الأمل (تكريم مريض / اسرة مريض / مقدم الرعاية)	تقرير نصفي	٤	عدد من تم تكريمهم من مرضى الجمعية واسرهم.
٢٠,٠٠٠	العلاقات		٩		١	عدد المؤهلين ٣	برنامج التأهيل والتمكين (تأهيل وظيفي- دراسي- علاجي- مشاريع .. الخ)	تقرير نصفي	٣	عدد المستفيدين من برامج التأهيل والتمكين
—	التخطيط	١٢		٦		تقرير ربعي	قيا س رضا فوري (إعداد استبيان قيا س رضا بعد تقديم الخدمة مباشرة)	قياس نصفي	%٨٠	نسبة رضا المستفيدين من تقديم الخدمة
—	التخطيط			٦	٣	مرات التنفيذ ٢ والأفكار المطبقة	قياس رضا دوري (إعداد استبيانات ربعية وأرسالها لمستفيدين الجمعية)			
٣,٠٥١,٠٠٠						المجموع				



" الهدف الاستراتيجي "

رعاية شاملة للمريض واسرته

" الخطة التشغيلية "

وحدة الأمراض النفسية

الموازنة	المساند	أشهر التنفيذ				مؤشر إنجاز المبادرة	المبادرة / البرنامج	شاهد المؤشر	المستهدف ٢٣م	مؤشر الأداء
		الربع الرابع	الربع الثالث	الربع الثاني	الربع الأول					
—	المشاريع				٣	تدشين المقر	متابعة تأمين مقر دار الإيواء	تقرير ربعي بالإنجازات	٢٠	عدد حالات المصابين بالأمراض النفسية المقدمة لهم الخدمة
—	المشاريع			٥	تدشين المقر	متابعة تجهيز مقر دار الإيواء (الإنشاءات - الأثاث السكني والمكتبي - معامل التأهيل - الأمن والسلامة)				
—	خدمة المرضى				٣	قاعدة البيانات الدورية	حصر واستقطاب المرضى (استقطاب المرضى النفسيين والتأهين من المواقع العامة)			
٥,٠٠٠	الإدارة التنفيذية	١١	٩	٦	٣	تقرير دوري	التحقق والتسجيل (تصاريح - مسح أمني - كشف طبي .. الخ)			
—	الإدارة التنفيذية	١١	٩	٦		تقارير متابعة وإنجاز	المتابعة الميدانية لدار الإيواء (متابعة ميدانية لمخرجات العمل)			
٥,٠٠٠	العلاقات والإعلام	١١	٩	٦		نشر دوري وربعي	التسويق الإعلامي (نشر إحصائيات - تقارير إنجاز .. الخ)			
١,٠٠٠	التوعية	١١	٩	٦	٣	لقاءات ومنشورات دورية	تعزيز الوقاية من الاضطرابات النفسية (حماية وتعزيز السلامة النفسية للمجتمع عبر التوعية المستمرة)			
٥٠,٠٠٠	خدمة المرضى	١١	٩	٦	٣	١٠ اسر	الدعم الاجتماعي لآسر المرضى النفسيين المحتاجين			
—	التوعية	١١	٩	٦	٣	١٠ اسر	الاستشارات النفسية لآسر المرضى			
٦,٠٠٠	العلاقات	١٢		٦		عدد المكرمين ٢	صناع الأمل (تكريم مريض / أسرة مريض / مقدم الرعاية)	تقرير نصفي	٢	عدد من تم تكريمهم من مرضى الجمعية واسرهم.
—	التخطيط	١١		٦		مرات التنفيذ ٢	قياس رضا دوري لآسر المرضى (إعداد استبانات ربعية وارسالها لآسر المرضى)	قياس نصفي	%٨٠	نسبة رضا المستفيدين من تقديم الخدمة
٦٧,٠٠٠							المجموع			



" الهدف الاستراتيجي "

رعاية شاملة للمريض واسرته

" الخطة التشغيلية "

قسم المشاريع و قسم نقل المرضى

الموازنة	المساند	اشهر التنفيذ				مؤشر إنجاز المبادرة	المبادرة / البرنامج	شاهد المؤشر	المستهدف ٢٣م	مؤشر الاداء
		الربع الرابع	الربع الثالث	الربع الثاني	الربع الأول					
١٠,٠٠٠	النفسية				٣	تدشين المقر	تأمين مقر دار الإيواء	تقرير نصفي	٣	المشاريع الصحية الجديدة
٣٠,٠٠٠	النفسية			٥	تدشين المقر	تجهيز مقر دار الإيواء (الإنشاءات - الأثاث السكني والمكتبي - معامل التأهيل - الأمن والسلامة)				
٥٠,٠٠٠	النفسية	١٢:١٠	٩:٧	٦:٤	٣:١	خطة صيانة وقائية	الصيانة الدورية لمشروع دار الإيواء			
٥,٤٦٨,١٦٤	الإدارة التنفيذية	١٢:١٠	٩:٧	٦:٤	٣:١	متابعة المستخلصات نسب الإنجاز الكمي والزمني والمالي	متابعة الإنجاز مشروع عثمان الخويطر لغسيل الكلى. (متابعة التنفيذ مع المالك والشركة المنفذة وتذليل جميع الصعوبات)			
٢٠,٠٠٠	الإدارة التنفيذية			٥		متابعة المستخلصات نسب الإنجاز الكمي والزمني والمالي	متابعة الإنجاز مشروع عيادة الاسنان المتنقلة (المتابعة الميدانية للإنجاز وتذليل جميع الصعوبات)			
٢٠,٠٠٠	التخطيط تنمية الموارد		٨	٥		عدد ٤ دراسات	إعداد دراسات جدوى للمشاريع والبرامج			
—	التخطيط				٣	اعتماد اللدحة	لائحة خدمات نقل المرضى	تقرير ربعي	٦٠٠	عدد الحالات المستفيدة من مشروع ماجور
٤,٠٠٠	التخطيط خدمة المرضى				٣	اعتماد البرنامج	برنامج إقرار المسؤولية للمرضى			
٦,٠٠٠	—	١٢:١٠	٩:٧	٦:٤	٣:١	عدد حالات المخدومة ٢٠٠	برنامج نقل مرضى الفشل الكلوي			
٦,٠٠٠	—	١٢:١٠	٩:٧	٦:٤	٣:١	عدد حالات المخدومة ٢٠١	برنامج النقل الطارئ (حالات النقل الطارئ إلى المستشفيات - حالات الخروج من المستشفيات)			
٥٠,٠٠٠	—	١٢:١٠	٩:٧	٦:٤	٣:١	عدد الحالات المخدومة ٢٠١	برنامج النقل الخارجي (نقل الحالات من عنيزة إلى المناطق الأخرى في المملكة)			
٧٤,٠٠٠	—	١٢:١٠	٩:٧	٦:٤	٣:١	عدد الحالات المخدومة ٢٠٢	برنامج المواعيد الثابتة (يشمل حضور المواعيد - الفحوصات - التحاليل المخبرية)			



الموازنة	المساند	أشهر التنفيذ				مؤشر إنجاز المبادرة	المبادرة / البرنامج	شاهد المؤشر	المستهد ف ٢٣م	مؤشر الاداء
		الربع الرابع	الربع الثالث	الربع الثاني	الربع الأول					
١٨,٠٠٠	—	١٢:١٠	٩:٧	٦:٤	٣:١	تقرير ربعي بعدد السيارات	متابعة الإجراءات المستندية للسيارات (التأمين - الاستثمارات)	تقرير ربعي	%١٠٠	جاهزية السيارات
٩,٠٠٠	—	١٢:١٠	٩:٧	٦:٤	٣:١	تقرير ربعي بعدد السيارات	الفحص الدوري للسيارات			
—	الإدارة التنفيذية			٥		تهيئة مواقف سيارات	تهيئة مواقف سيارات في المستشفيات			
١٢,٠٠٠	الإدارة التنفيذية				٣	تقرير إنجاز	تركيب كاميرات داخلية في السيارات			
٦,٠٠٠	المشتريات				٣	تقرير إنجاز	تأمين أجهزة تاب للسائقين			
١٢,٠٠٠	المشتريات			٥		تقرير إنجاز	تركيب شاشات توضيحية داخل السيارات			
٢,٠٠٠	التقنية			٦		نسبة التشغيل ١٠٠%	تطبيق طلب خدمة مأجور (تطبيق إلكتروني يتيح طلب خدمة مأجور)	تقرير ربعي موضح فيه نسبة التأخير	%٨٠	نسبة الإلتزام بالوقت المحدد لتقديم الخدمة للمريض.
—	التخطيط	١٢:١٠	٩:٧	٦:٤	٣:١	قياس مباشر لكل حالة نقل	قياس رضا دوري "إعداد تقييم النقل الفوري"	قياس نصفي	%٨٠	نسبة رضا المستفيدين من تقديم الخدمة
٦,٥٦٦,١٦٤		المجموع								



" الهدف الاستراتيجي "

رفع مستوى الوعي العام للمريض والمجتمع

" الخطة التشغيلية "

قسم التوعية والتثقيف الصحي

الموازنة	المساند	أشهر التنفيذ				مؤشر إنجاز المبادرة	المبادرة / البرنامج	شاهد المؤشر	المستهدف ٢٣م	مؤشر الأداء
		الربع الرابع	الربع الثالث	الربع الثاني	الربع الأول					
٥,٠٠٠	تقنية المعلومات				٣:١	إحصائية	حصر عدد المصابين بأحد اضطرابات الأكل في المنطقة.	تقرير / دراسة مقدمة عن الظواهر المستنتجة	٦	عدد الظواهر والسلوكيات المنتشرة والمرتبطة بالأمراض التي تم حصرها.
٥,٠٠٠	العلاقات	١١			٣	بحث	نشر بحث علمي يقيس أحد الجوانب الصحية الهامة			
٥٠٠	تقنية المعلومات				٣:١	تقرير	إعداد دراسة مدى العلاقة بين الأعضاء الداخلية بالجسم واضطرابات الأكل			
٥,٠٠٠	تقنية المعلومات			٦:٤		إحصائية	حصر عدد المصابين بالأمراض المزمنة في محافظة عنيزة			
٥,٠٠٠	تقنية المعلومات			٦:٤		إحصائية	قياس جودة النوم في محافظة عنيزة			
٥,٠٠٠	تقنية المعلومات			٦:٤		تقرير	حصر الأبحاث العلمية التي تربط نمط الحياة الصحية بصحة الأعضاء الداخلية بالجسم			
٥,٠٠٠	تقنية المعلومات		٩:٧			تقرير	حصر الأبحاث العلمية التي تربط الأحداث اليومية (الإصابات - اللعب - العمل - الدراسة - صحة الأعضاء الداخلية ...)			
٥,٠٠٠	تقنية المعلومات	١٢:١٠				تقرير	حصر الشائعات والخرافات الطبية (عن صحة الأعضاء الداخلية في الجسم والمؤثرات المرتبطة به)			
٥٠٠	العلاقات			٤,٦		اعتماد الجهة	حملة ماذا يدور في الداخل (التوعية بنمط الحياة الصحية)	تقرير بالحملات المعتمدة من الجهات الرسمية	٣	عدد الحملات المعتمدة والمدعومة من الجهات الرسمية والتي ساهمت الجمعية في تقديمها.
٥٠٠	العلاقات		٩:٧			اعتماد الجهة	حملة ماذا يدور في الداخل (التوعية بصحة الأعضاء الداخلية بالجسم عند الإصابة وجميع ما يحدث خلال اليوم).			
٥٠٠	العلاقات	١٢:١٠				اعتماد الجهة	حملة ماذا يدور في الداخل (التوعية بأهم المعلومات المغلوطة عن الأعضاء الداخلية بالجسم وجميع الشائعات عنها)			
١٥,٠٠٠	جميع الأقسام				٣:١	إحصائية بالمدارس	قياس الطلاب المصابين باضطراب الأكل (بالتعاون مع تعليم عنيزة)	تقرير بحملات التوعية	٣	عدد الحملات التوعوية والتثقيفية الموجهة للمجتمع
٣٠,٠٠٠	جميع الأقسام				٣:١	مواقع E التفعيل	حملة ماذا يدور بالداخل (التوعية بالتأثيرات الناتجة عن اضطرابات الأكل على الأعضاء الداخلية بالجسم)			
٥,٠٠٠	جميع الأقسام			٦:٤		مواقع E التفعيل	حملة ماذا يدور في الداخل (التوعية بنمط الحياة الصحية)			
٥,٠٠٠	جميع الأقسام		٩:٧			مواقع E التفعيل	حملة ماذا يدور في الداخل (التوعية بصحة الأعضاء الداخلية بالجسم عند الإصابة وجميع ما يحدث خلال اليوم)			



" الهدف الاستراتيجي "

رفع مستوى الوعي العام للمريض والمجتمع

" الخطة التشغيلية "

قسم التوعية والتثقيف الصحي

الموازنة	المساند	أشهر التنفيذ				مؤشر إنجاز المبادرة	المبادرة / البرنامج	شاهد المؤشر	المستهدف ٢٣م	مؤشر الاداء
		الربع الرابع	الربع الثالث	الربع الثاني	الربع الأول					
٧,٠٠٠	البحث				٣:١	تقرير	قياس مدى انتشار اضطراب الأكل بين مستفيدي الجمعية.			عدد البرامج التوعوية والتثقيفية الموجهة لمرضى الجمعية وأسراهم.
١,٥٠٠	تقنية المعلومات			٦:٤		محاضرة	محاضرة للتوعية بالتغذية الصحية لمرضى السكري			
٥٠٠	العلاقات خدمة المرضى			٦:٤		اعتماد الخصم	توفير خصومات لأندية رياضية للمرضى			
٥٠٠٠	العلاقات			٦:٤		إهداء	إهداءات معايدة توعوية للمرضى وذويهم	تقرير نصفي بالبرامج	٨	
١٠٠٠	العلاقات			٦:٤		محاضرة	محاضرة للتوعية بالتغذية الصحية المتوازنة.			
١٠٠٠	تقنية المعلومات				٣:١	محاضرة	التوعية بصحة الأعضاء الداخلية بالجسم وعلاقتها بالسمنة.			
١٠٠	العلاقات		٩:٧			منشورة	التوعية بصحة الأعضاء الداخلية بالجسم عند الكبر			
١٠٠٠	العلاقات	١٢:١٠				محاضرة	محاضرة للتوعية بالمشائعات والخرافات			
٥,٠٠٠	تقنية المعلومات		٩:٧			محاضرة	إقامة مؤتمر علمي للأبحاث وعلاقتها بالذكاء الاصطناعي			عدد البرامج التوعوية الموجهة لكوادر الجمعية.
١٠٠	العلاقات			٦:٤		منشورة	التوعية بأهمية النوم لصحة الأعضاء الداخلية بالجسم أفضل.			
١٠٠	العلاقات			٦:٤		محاضرة	التوعية بالتغذية الصحية المتوازنة.			
١,٠٠٠	العلاقات		٩:٧			إحصائية	قياس مدى تأثير العمل على جودة الأعضاء الداخلية بالجسم	تقرير بكل برنامج	٧	
١٠٠	العلاقات		٩:٧			منشورة	التوعية بصحة الأعضاء الداخلية بالجسم عند الكبر			
١٠٠	العلاقات		٩:٧			منشورة	التوعية بصحة الأعضاء الداخلية بالجسم خلال العمل			
١,٠٠٠	العلاقات	١٢:١				محاضرة	التوعية بالمشائعات والخرافات			
٣,٠٠٠	العلاقات				٣:١	لقاء صحفي	نشر لقاء صحفي عن الحملة	المقالات المنشورة	٢	
٣,٠٠٠	العلاقات		٩:٧			لقاء صحفي	نشر لقاء صحفي عن الحملة			



" الهدف الاستراتيجي "

رفع مستوى الوعي العام للمريض والمجتمع

" الخطة التشغيلية "

قسم التوعية والتثقيف الصحي

الموازنة	المساعد	أشهر التنفيذ				مؤشر إنجاز المبادرة	المبادرة / البرنامج	شاهد المؤشر	المستهدف ٢٣م	مؤشر الاداء
		الربع الرابع	الربع الثالث	الربع الثاني	الربع الأول					
٣٠٠٠	التقنية				٣:١	١٥ منشورة	منشورات توعوية (عن صحة الأعضاء الداخلية بالجسم وارتباطه باضطراب الأكل)	تقرير شهري	٥٠	عدد المنتجات التوعوية في منصات الجمعية الإلكترونية.
٣٠٠٠	التقنية			٦:٤		١٥ منشورة	منشورات توعوية (عن صحة الأعضاء الداخلية بالجسم ونمط الحياة الصحية)			
٢٤٠٠	التقنية		٩:٧			١٥ منشورة	منشورات توعوية (عن صحة الأعضاء الداخلية بالجسم وتأثير الضغوطات اليومية)			
٨٠٠٠	العلاقات	١٢:١٠	٩:٧	٦:٤	٣:١	٤ فيديو	فيديوهات توعوية (نشر فيديو للتوعية ضمن الحملات التوعوية لكل ربع سنوي)	الفيديوهات المسجلة	٨	عدد اللقاءات الإلكترونية التوعوية.
٢٠٠٠	التقنية		٩:٧			لقاء	إقامة لقاء توعوي مع الجهات ذات العلاقة بالبحاث الصحية			
٢٠٠٠	التقنية				٣:١	فيديو ١	لقاء توعوي عن صحة الأعضاء الداخلية بالجسم			
٢٠٠٠	التقنية			٦:٤		فيديو ١	لقاء توعوي عن تأثير الصيام لصحة الأعضاء الداخلية بالجسم			
٢٠٠٠	التقنية			٦:٤		فيديو ١	لقاء توعوي عن نمط الحياة الصحية			
٢٠٠٠	التقنية			٦:٤		فيديو ١	لقاء توعوي عن الصحة النفسية			
٢٠٠٠	التقنية		٩:٧			فيديو ١	لقاء توعوي عن صحة أولياء الأمور			
٢٠٠٠	التقنية		٩:٧			فيديو ١	لقاء توعوي موجه للمدراء عن بيئة العمل			
٢٠٠٠	التقنية	١٢:١٠		٦:٤		فيديو ١	لقاء توعوي عن الشائعات			
١٠٠٠	التقنية				٣:١	تسجيل صوتي ١	سلسلة اضطراب الأكل " ١ "			
١٠٠٠	التقنية				٣:١	تسجيل صوتي ١	سلسلة اضطراب الأكل " ٢ "			
١٠٠٠	التقنية				٣:١	تسجيل صوتي ١	سلسلة اضطراب الأكل " ٣ "			
١٠٠٠	التقنية			٦:٤		تسجيل صوتي ١	التوعية بجودة النوم			
١٠٠٠	التقنية	١٢:١٠				تسجيل صوتي ١	التوعية بالشائعات والخرافات			
١٠٠٠	العلاقات	١٢:١٠		٦:٤		عدد الشراكات ٢	شراكة مع جهات تدريبية أو بحثية	تقرير نصفي بالشراكة الموقعة ونتائج الشراكة	٥	عدد الشراكات الفاعلة التي تخدم أهداف المنظمة.
١٠٠٠	العلاقات				٣:١	عدد الشراكات ٣	تجديد الشراكات مع المستشفيات			
١٦١,٩٠٠		المجموع								



" الهدف الاستراتيجي "

توفير بيئة عمل مؤسسية

" الخطة التشغيلية "

قسم التخطيط والتطوير

الموازنة	المساند	أشهر التنفيذ				مؤشر إنجاز المبادرة	المبادرة / البرنامج	شاهد المؤشر	المستهدف ٢٣م	مؤشر الاداء
		الربع الرابع	الربع الثالث	الربع الثاني	الربع الأول					
—	البشرية				٢	اعتماد صاحب الصلاحية	تحديث الهيكل التنظيمي والوظيفي			
٥٠٠	البشرية			٤		اعتماد صاحب الصلاحية	إعداد دليل تعريفي للجمعية			
—	البشرية التقنية		٩	٦	٣	اعتماد صاحب الصلاحية	تطوير لائحة الموارد البشرية (نماذج الموارد البشرية- أنظمة الحوافز والمكافآت والجزاءات - قياس الأداء الوظيفي وتحديد الاحتياجات التدريبية)			
—	المالية			٤		اعتماد صاحب الصلاحية	تطوير اللوائح المالية (تحديث لائحة المشتريات - دليل إجراءات مالية- نظام الرقابة الداخلي)	تقرير ربعي باعتتماد الأنظمة	٨٠% ٨ لوائح وأنظمة	نسبة اللوائح والخطط المفعلة
—	الإدارة التنفيذية				٣	اعتماد صاحب الصلاحية	إعداد وتفعيل لائحة حوكمة مجلس الإدارة واللجان			
—	العلاقات			٦		اعتماد صاحب الصلاحية	إعداد دليل للشراكات			
٥٠٠	الإدارة التنفيذية			٦		اعتماد صاحب الصلاحية	إعداد دليل داخلي معتمد لضمان الجودة			
٥٠٠	المشاريع			٥		اعتماد صاحب الصلاحية	إعداد إجراءات ودليل تقديم خدمة نقل المرضى			
٣٠٠٠	التطوع التوعية	١١				الحصول على الجائزة	الحصول على إحدى شهادات التميز المؤسسي	نهاية العام	١	عدد شهادات التميز المؤسسي التي تم الحصول عليها
١٥٠٠	التطوع التوعية		٩	٦		التقديم على جائزة	إعداد متطلبات جوائز التميز المؤسسي في العمل الخيري	تقرير نصفني بالمشاركات	٢	عدد المشاركات في جوائز التميز المؤسسي
—	جميع الأقسام	١٢	٩	٦	٣	التقييم ١٠٠%	تقييم ربعي لمعيار الامتثال والالتزام			
—	التقنية	١٢	٩	٦	٣	التقييم ١٠٠%	تقييم ربعي لمعيار الشفافية والإفصاح			
—	المالية	١٢	٩	٦	٣	التقييم ١٠٠%	تقييم ربعي لمعيار السلامة المالية	تقييم الوزارة نهاية العام	١٠٠%	نسبة تقييم الوزارة لمعايير الحوكمة
—	الإدارة التنفيذية	١٢	٩	٦	٣	٤ تقارير	متابعة الصلاحيات المفوضة			
٥٠٠٠	بشرية	١٢		٦		مرات التنفيذ ٢	تنفيذ برامج توعية بمخاطر الإرهاب وغسل الأموال للموظفين			
—	بشرية	١٢				تقرير إنجاز	رفع بيانات نموذج الإفصاح على المنصة الرسمية			



" الهدف الاستراتيجي "

توفير بيئة عمل مؤسسية

" الخطة التشغيلية "

قسم التخطيط والتطوير

الموازنة	المساند	أشهر التنفيذ				مؤشر إنجاز المبادرة	المبادرة / البرنامج	شاهد المؤشر	المستهدف ٢٣	مؤشر الاداء
		الربع الرابع	الربع الثالث	الربع الثاني	الربع الأول					
—	جميع الأقسام	١٢:١٠	٩:٧	٦:٤	٣:١	٤ تقرير دوري	تفعيل الاجتماع الشهري مع رؤساء الأقسام	تقييم نصفي للخطة	%٦٠	نسبة انجاز الخطة التشغيلية
—	الإدارة التنفيذية	١٢	٩	٦	٣	٤ تقارير	تقييم إنجاز مؤشرات الأداء التشغيلية (تقييم الوضع ومعالجة اية ملحوظات)			
—	جميع الأقسام	١١	٨	٥	٢	٤ استبانات	قياس رضا أصحاب المصلحة (موظف-مستفيد-داعم-شريك - مجتمع)	تقرير ربعي النسب والتوصيات النهائية	%٨٠	نسبة رضا اصحاب المصلحة
—	جميع الأقسام	١٢	٩	٦	٣	٤ تقارير ربعية	تحليل استبانات قياس الرضا (تحليل- رفع توصيات - تقرير نهائي- نشر التقرير)			
١١,٠٠٠		المجموع								



" الهدف الاستراتيجي "

توفير بيئة عمل مؤسسية

" الخطة التشغيلية "

قسم تقنية المعلومات

الموازنة	المساند	أشهر التنفيذ				مؤشر إنجاز المبادرة	المبادرة / البرنامج	شاهد المؤشر	المستهدف ٢٣م	مؤشر الاداء
		الربع الرابع	الربع الثالث	الربع الثاني	الربع الأول					
—	جميع الأقسام				١	%١٠٠ عمليات إلكترونية	تفعيل نظام إدارة المستودعات	تقرير ربعي بنسبة فاعلية كل نظام	%٩٠	نسبة أتمة العمليات الإدارية والعالية
—	العالية				١	%١٠٠ عمليات إلكترونية	تفعيل نظام إدارة الحوالات العالية			
—	خدمة المرضى				١	%١٠٠ عمليات إلكترونية	تفعيل نظام الصرف			
٥,٠٠٠	—	١١	٩	٦	٣	تقرير ربعي بالتحديث	تطوير وتحديث الموقع الإلكتروني			
٥,٠٠٠	تنمية الموارد				١	تدشين المتجر تقرير ربعي بالتحديث	تفعيل المتجر الإلكتروني			
٥,٠٠٠	التخطيط مطور برمجيات			٦	٣	%١٠٠ عمليات إلكترونية تقرير إنجاز	إنشاء وتفعيل نظام ماجور			
—	السكرتارية				٢	%١٠٠ عمليات إلكترونية	نظام إدارة الاجتماعات			
٤,٠٠٠	—				٣	%١٠٠ عمليات إلكترونية	نظام إدارة الشهادات			
٥,٠٠٠	جميع الأقسام			٤		تقرير إنجاز	مبادرة جمعية بلا ورق			
٥,٠٠٠	جميع الأقسام			٤		تقرير إنجاز	توحيد البرمجيات (توحيد جميع برامج الجمعية لسهوله المشاركة)			
٢,٥٠٠	—				١	تقرير إنجاز	إعداد المخزن التقني (حفظ وتنظيم جميع حسابات الجمعية في المواقع الإلكترونية والأنظمة التقنية)			
٢,٥٠٠	—	١٠	٧	٤	١	خطة عمل وتقرير بالمخرجات	فاعلية أنظمة تشغيل الحواسيب الإلكترونية (التحقق الدوري من جاهزية وسلامة الأجهزة وأنظمة التشغيل)			
—	—	١٢:١٠	٩:٧	٦:٤	٣:١	تقرير إنجاز	النسخ الاحتياطي الدوري	تقرير ربعي عن نسبة التهديدات وفاعلية برامج الحماية	%١٠٠	رفع مستوى الأمن السيبراني
٢,٠٠٠	—			٤		تقرير إنجاز	برامج الحوسبة السحابية			
٤,٠٠٠	—				١	تقرير إنجاز	تنصيب برامج الحماية			



جمعية أصدقاء المرضى بعنيزة
Patients Friends' Association in Unalzah

" الهدف الاستراتيجي "

توفير بيئة عمل مؤسسية

" الخطة التشغيلية "

قسم تقنية المعلومات

الموازنة	المساند	أشهر التنفيذ				مؤشر إنجاز المبادرة	المبادرة / البرنامج	شاهد المؤشر	المستهدف م٢٣	مؤشر الاداء
		الربع الرابع	الربع الثالث	الربع الثاني	الربع الأول					
—	—	١٠	٨	٥	٢	تقرير إنجاز	برنامج نصائح أمنية	تقرير ربعي بالبرامج المنفذة نسبة قياس مستوى العاملين تقنيا	عدد ٨	عدد برامج رفع الوعي التقني
—	—	١١	٩	٦	٣	تقرير إنجاز	برامج التدريب على نظام العمل			
—	—	١٠	٧	٤	١	تقرير ربعي	قياس إداء وفاعلية جودة الخدمات الالكترونية لتطويرها بشكل مستمر			
—	—		٧		٢	تقرير بالمشاكل التقنية وحلها	برنامج المساعد التقني "توفير الحلول التقنية سريعة الاستجابة"			
—	—	١١	٩	٦	٣	تقرير بالمشاكل التقنية وحلها	مبادرة مستشارك التقني			
٤٠,٠٠٠		المجموع								



" الهدف الاستراتيجي "

توفير بيئة عمل مؤسسية

" الخطة التشغيلية "

اللجان الداخلية

الموازنة	المساند	أشهر التنفيذ				مؤشر إنجاز المبادرة	المبادرة / البرنامج	شاهد المؤشر	المستهدف ٢٣م	مؤشر الاداء
		الربع الرابع	الربع الثالث	الربع الثاني	الربع الأول					
—	سكرتير اللجنة				٢	جدول الإجتماعات	إعداد جدول اجتماعات اللجان	تقرير نصفي بنسبة فاعلية المجلس واللجان	%٨٠	نسبة فاعلية أعضاء المجلس واللجان التنفيذية
—	سكرتير اللجنة	١٢	٩	٦	٣	٤ اجتماعات لكل لجنة	دورية اجتماعات اللجان			
—	سكرتير اللجنة	١٢	٩	٦	٣	٤ تقارير لكل لجنة	الرفع الدوري للمجلس (رفع توصيات اللجان على المجلس للاعتماد)			
—	سكرتير اللجنة	١٢	٩	٦	٣	٤ اجتماعات لكل لجنة	دورية اجتماعات مجلس الإدارة			
—	سكرتير اللجنة	١٢	٩	٦	٣	تقارير ربعية	تقارير متابعة التوصيات			
—							المجموع			



" الهدف الاستراتيجي "

بناء وتأهيل كوادر بشرية متميزة

" الخطة التشغيلية "

قسم الموارد البشرية

الموازنة	المساند	أشهر التنفيذ				مؤشر إنجاز المبادرة	المبادرة / البرنامج	شاهد المؤشر	المستهدف ٢٣م	مؤشر الاداء
		الربع الرابع	الربع الثالث	الربع الثاني	الربع الأول					
—	تطوع رؤساء الأقسام				١	اعتماد الخطة عدد الكوادر المستقطبة	خطة استقطاب وظيفي (تخطيط احتياجات الجمعية الحالية والمستقبلية من الموظفين بما يساهم في تحقيق احتياجات وأهداف الجمعية)	تقرير ربعي (عقود العمل)	١٢	عدد الكوادر البشرية المستقطبة لسد الاحتياجات الوظيفية الشاغرة
١,٩٥٠,٣٨٦	المالية				٢	اعتماد الموازنة	إعداد موازنة تقديرية للقسم (تشمل الرواتب- المكافآت- الأنشطة ... الخ)			
—	التخطيط	١٠	٧	٤	٢	١٠٠%	تحديث الأوصاف الوظيفية لكافة الوظائف توثيق وتحديث جميع العقود شاملة لجميع الامتيازات			
—	العلاقات				٣	١٠٠%	إعداد دليل تعريف للجمعية			
١,٠٠٠	التقنية				٣	١٠٠%	تفعيل قسم الموارد البشرية في نظام الخبير الإلكتروني (بيانات الموظفين- إجازات- تواريخ العقود... الخ)			
—	الادارة التنفيذية			٦		٧ وظائف	دعم وظائف الجمعية في منصة تمهير			
—	الادارة التنفيذية				٣	٥ وظائف	دعم وظائف الجمعية في صندوق الموارد البشرية			
—	التخطيط				٢	اعتماد اللائحة	إعداد لائحة التكاليف والانتداب			
—	التخطيط		٧		١	خطة معتمدة تتضمن موازنة تقديرية	خطة تدريب نصفية "إعداد خطة تدريبية سنوية على الاحتياجات التدريبية للموظفين بهدف إكسابهم المعارف اللازمة لتحقيق متطلبات الخطة وأهداف الجمعية.			
—	التخطيط		٨		٣	اعتماد الآلية عدد التجارب التي تم نقلها	آلية لتقييم التدريب المقدم للاستفادة من التدريب على اداء (الموظف)			
٢٠,٠٠٠	رؤساء الأقسام		٨		٢	٥ مرات التنفيذ لكل قسم تأهيل ٥ موظفين	برنامج كفاءة لتدريب الموظفين	تقرير نصفيا عدد المؤهلين	%٦٠	نسبة من تم تأهيلهم من الموظفين من خلال برامج تأهيلية وتدريبية
٨,٠٠٠	توعية	١١	٧		٢	٣ مرات التنفيذ تأهيل ٣ موظفين	برنامج كفاءة لتدريب موظفي ماجور			
—	تطوع	١١	٩	٦	٣	تقرير ربعي	إبدا معنا (مبادرة تعريفية للموظف الجديد بعمل الجمعية وحقوقه وواجباته)			
—	تطوع	١٠		٦		٣ موظفين	القائد البديل (تأهيل موظف في كل قسم لأن يكون جاهز لإدارة القسم الذي يعمل فيه)			
٢٥,٠٠٠	تطوع	١٠	٨	٤	٣	زيارة ١ / قسم	زيارة جهات متميزة (التنسيق مع الأقسام للقيام بزيارات لجهات ذات تجارب متميزة)			



" الهدف الاستراتيجي "

بناء وتأهيل كوادر بشرية متميزة

" الخطة التشغيلية "

قسم الموارد البشرية

الموازنة	المساند	أشهر التنفيذ				مؤشر إنجاز المبادرة	المبادرة / البرنامج	شاهد المؤشر	المستهدف ٢٣م	مؤشر الاداء
		الربع الرابع	الربع الثالث	الربع الثاني	الربع الأول					
—	تطوع تخطيط				١	اعتماد النظام	إعداد آلية تقييم أداء للموظفين	تقرير نصفى	%٧٠	نسبة الأداء السنوي للموظفين.
—	رؤساء الأقسام	١١	٩	٦	٣	مرات التنفيذ	قياس مستوى الاداء الوظيفي			
—	تطوع	١١	٩	٦	٣	اعتماد ونشر الآلية	إعداد آلية / سياسة لدعم المقترحات والأفكار (إعداد آلية مرنة وشفافة للاقتراحات / دعم القيادة العليا لمقترحات التحسين)	تقرير نصفى عدد من حصلوا على حوافز	%٥٠	نسبة المتميزين المكرمين من الموظفين
٨,٠٠٠	تطوع	١٠		٤		عدد المقترحات والافكار المقدمة	مبادرة جائزة بنك الأفكار (بهدف دعم الابتكار والإبداع في الجمعية)			
١٠,٠٠٠	جميع الأقسام	١٢				حفل ١	الحفل السنوي لتكريم الكوادر والأقسام			
٨,٠٠٠	جميع الأقسام	١٢		٦		مرات التنفيذ ٢	الموظفين المتميزين			
٥٠,٠٠٠	التخطيط	١١	٧			تفعيل النظام موازنة تقديرية للمكافآت	تفعيل نظام مكافآت وحوافز	تقرير نصفى	%٧٥	نسبة الرضا الوظيفي.
١٠,٠٠٠	التطوع العلاقات		٧			لقاء واحد / لكل قسم	القيام بأنشطة اجتماعية دورية للموظفين (تنفيذ أنشطة لتعزيز أواصر العلاقات الاجتماعية بين الموظفين مثال لقاء دوري وغيره ..)			
٦,٠٠٠	التطوع العلاقات	١١	٨	٦	٣	تقرير ربعي	المناسبات الخاصة للموظفين			
—	التطوع العلاقات	١١		٦		مرات التنفيذ ٢	قياس مستوى الرضا الوظيفي			
—	توعية	١١		٥		مرات التنفيذ ٢	برامج تعزيز السلوكيات الصحية للموظفين (إعداد خطة سنوية لعقد برامج توعوية تعزز السلوكيات الصحية للموظفين)			
—	علاقات تطوع		٧			شراكة ١	تفعيل شراكة مع جهات تقدم خدمات للموظفين			
٢,٠٩٦,٣٨٦		المجموع								



" الهدف الاستراتيجي "

تعزيز وتنمية ثقافة العمل التطوعي

" الخطة التشغيلية "

قسم التطوع

الموازنة	المساند	أشهر التنفيذ				مؤشر إنجاز المبادرة	المبادرة / البرنامج	شاهد المؤشر	المستهدف ٢٣م	مؤشر الاداء
		الربع الرابع	الربع الثالث	الربع الثاني	الربع الأول					
—	التخطيط التطوير		٩			تقرير	تطوير وحدة التطوع وفق المعيار الوطني			نسبة الزيادة السنوية للمتطوعين في الجمعية
٢,٠٠٠	التقنية الاعلام				٣	اعتماد الشعار	تدشين الشعار الجديد لقسم التطوع			
—	جميع الأقسام				٣	تقرير ربعي بعدد المنصات	الاشتراك و التسجيل في المنصات التطوعية			
—	جميع الأقسام	١١	٩	٦	٣	تقرير ربعي بعدد الفرص المغطاة	تغطية الفرص التطوعية في الأقسام			
—	جميع الأقسام	١١	٩	٦	٣	تقرير ربعي بعدد الساعات التطوعية	عدد الساعات التطوعية (احتساب دوري للعدد الإجمالي لساعات التطوع)			
٥,٠٠٠	جميع الأقسام		٩			مشاركة واحدة	المشاركة في الملتقيات التطوعية (بهدف ابراز التطوع في الجمعية)			
—	جميع الأقسام		٩	٦	٣	٣ مشاركات	مشاركة القادة على العمل التطوعي (مشاركة رؤساء الأقسام او اعضاء المجلس في مبادرات تطوعية)	تقرير نصفيا بأعداد المتطوعين	١٠% دائم ٨٠% مؤقت	
٢,٠٠٠	الإدارة التنفيذية	١١	٩	٦	٣	٤ مستشاريين	الاستشاري المتطوع (عدد الاستشاريين من النخب الفكرية والمهنية والاجتماعية المتخصصين المتطوعين)			
٥٠٠	جميع الأقسام	١١	٩	٦	٣	تقرير بعدد الساعات و الفرص	صناع الأثر (تنظيم مشاركة المتطوعين المؤقتين)			
٣,٠٠٠	جميع الأقسام	١١	٩	٦	٣	مشاركة لكل قسم	تنظيم مشاركة متطوعين المرحلة الثانوية			
٢,٠٠٠	رؤساء الأقسام		٩		٣	عدد ٢	نماء (برنامج تعريفيا بالتطوع خاص بالمرحلة الثانوية)			
٥,٠٠٠	العلاقات العامة	١٢				تقرير	مبادرة اليوم العالمي للتطوع			
٢٤,٠٠٠	الموارد البشرية	١١	٩	٦	٣	٤ برامج	تدريب برنامج يضم مسارات متعددة لتطوير وتأهيل المتطوعين وفق قياس دوري لاحتياجات المتطوعين من التدريب	تقرير بالبرامج المقدمة	٤	عدد الدورات التدريبية والتأهيلية المقدمة للمتطوعين
—	الموارد البشرية	١١	٩	٦	٣	عدد المقترحات المقدمة	قياس أثر التدريب			



" الهدف الاستراتيجي "

تعزيز وتنمية ثقافة العمل التطوعي

" الخطة التشغيلية "

قسم التطوع

الموازنة	المساند	أشهر التنفيذ				مؤشر إنجاز المبادرة	المبادرة / البرنامج	شاهد المؤشر	المستهدف ٢٣	مؤشر الاداء
		الربع الرابع	الربع الثالث	الربع الثاني	الربع الأول					
—	جميع الأقسام	١٢		٦		تقرير ربعي آلية تقييم	تقييم أداء المتطوع	تقرير نصفي	%٥٠	نسبة المتميزين المكرمين من الفرق التطوعية
١٢,٠٠٠	العلاقات العامة		٩	٦	٣	تقرير ربعي	شكراً متطوعينا (جوائز دورية للمتميزين داخل الأقسام)			
—	التقنية الاعلام	١٢	٩	٦	٣	٤	ركائز الجمعية (نشر اسماء المتطوعين المتميزين كل ربع)			
٨,٠٠٠	العلاقات العامة	١١	٩	٦	٣	مرات التنفيذ ٤	تكريم المتميزين الملحقين بالبرامج التدريبية			
٨,٠٠٠	جميع الأقسام	١١	٩	٦	٣	قياس ربعي الأفكار المطبقة	جائزة بنك الافكار (قياس ما تم تنفيذه من افكار المتطوعين)			
٩,٠٠٠	جميع الأقسام	١٢				تقرير	الحفل السنوي لتكريم الكوادر والأقسام	تقرير نصفي بنسبة الحالات الغير فعالة من المتطوعين.	%٨٠	نسبة استدامة المتطوعين.
٥,٠٠٠	العلاقات العامة	١١	٩	٦	٣	تقرير ربعي	المناسبات الخاصة للمتطوعين (مشاركة الاعضاء المتطوعين مناسبتهم الخاصة)			
١٠,٠٠٠	جميع الأقسام	١١	٩	٦	٣	٤ لقاءات لكل قسم	اللقاء الربعية للأقسام التطوعية			
—	التقنية الاعلام			٦		تقرير	التواصل الفعال (انشاء بريد الكتروني لكل متطوع)			
—	التقنية الاعلام	١٢	٩	٦	٣	٤	النشرة البريدية للقسم التطوعي (تقرير داخلي شهري عن أبرز أعمال التطوع)			
—	جميع الأقسام	١٢				نشر التقرير	التقرير السنوي الخاص بالأعمال التطوعية			
٢,٠٠٠	التخطيط	١١				١ مشاركة	المشاركة في الجوائز التطوعية السنوية	تقرير نصفي بنسب الرضا	%٨٠	نسبة الرضا عن الجمعية.
—	التخطيط	١١		٥		مرات التنفيذ ٣	استبيان قياس رضا المتطوع			
٩٧,٥٠٠							المجموع			



الموازنة	المساعد	أشهر التنفيذ				مؤشر إنجاز المبادرة	المبادرة / البرنامج	شاهد المؤشر	المستهدف ٢٣م	مؤشر الاداء
		الربع الرابع	الربع الثالث	الربع الثاني	الربع الأول					
٢,٠٠٠	المشاريع		٨		٢	عدد ٢	مبادرة عونهم (مبادرة للتعريف بالجمعية وبرامجها)	تقرير ربعي بتنفيذ المبادرة	١٢	عدد الحملات والبرامج التعريفية بالجمعية الميدانية
٢,٠٠٠	المشاريع	١١		٤		عدد ٢	مبادرة لنحتوهم (مبادرة للتعريف بالجمعية وبرامجها)			
٣٠,٠٠٠	التطوع خدمة المرضى		٩	٦,٤	٢	يوم التأسيس/ عيد الفطر/ الأضحى/ اليوم الوطني	مبادرة ابتسام (مبادرة مشاركة المرضى فرحتهم بالأعياد والمناسبات الوطنية)			
١,٥٠٠	—		٩		٣	عدد ٢	مبادرة اصدقائهم ١ (مشاركة التوعية بأهم مبادراتها الميدانية)			
١,٠٠٠	—		٧			عدد ١	مبادرة اصدقائهم ٢ (مشاركة الاجتماعية بأهم مبادراتها الميدانية)			
١,٠٠٠	—	١٢				عدد ١	مبادرة اصدقائهم ٣ (مشاركة التطوع بأهم مبادراتها الميدانية)			
—	جميع الأقسام	١١	٩	٦	٣	عدد ٥	المشاركات التلفزيونية			
—	جميع الأقسام	١١	٩	٦	٣	عدد ٥	المشاركات الإذاعية			
—	جميع الأقسام	١١	٩	٦	٣	عدد ١٠	النشر الصحفي			
—	جميع الأقسام	١٢:١٠	٩:٧	٦:٤	٣:١	تقرير ربعي	تصاميم الأخبار			
٢,٠٠٠	جميع الأقسام	١٢:١٠	٩:٧	٦:٤	٣:١	تقرير ربعي	تصاميم إحصائيات المساعدات وإنجازات الجمعية			
—	خدمة المرضى	١٢:١٠	٩:٧	٦:٤	٣:١	تقرير ربعي	تصاميم بطاقة مريض			
٢٠,٠٠٠	جميع الأقسام	١٢:١٠	٩:٧	٦:٤	٣:١	تقرير ربعي	تصاميم وفيديوهات أنشطة الجمعية			
٢,٠٠٠	خدمة المرضى	١١	٩	٦	٣	٤	مسيرة دعم (إبراز مدى التغير في حالات المرضى)			
١,٠٠٠	جميع الأقسام	١٢:١٠	٩:٧	٦:٤	٣:١	تقرير ربعي	تصميم شهادات الشكر (حضور المحاضرات و المشاركين بالفعاليات)			
١٠,٠٠٠	التقنية	١٢		٣		عدد ٢ ملف	تحديث تصاميم برامج الجمعية التسويقية			
١٠,٠٠٠	تنمية الموارد		٩	٦,٤	٢	يوم التأسيس/ عيد الفطر/ الأضحى/ اليوم الوطني	تصميم ملفات تسويقية لبرامج الجمعية			



" الخطة التشغيلية "

" الهدف الاستراتيجي "

قسم العلاقات العامة والإعلام خلق صورة ذهنية متميزة عن الجمعية

الموازنة	المساند	أشهر التنفيذ				مؤشر إنجاز المبادرة	المبادرة / البرنامج	شاهد المؤشر	المستهدف ٢٣	مؤشر الاداء
		الربع الرابع	الربع الثالث	الربع الثاني	الربع الأول					
٨,٠٠٠	تقنية المعلومات	١١	٩	٦,٤		عدد ٤	مبادرة لنكن بجانبهم (شراكات خارجية لدعم نشر الموقع و المتجر الالكتروني)	تقرير إحصائي نصفيا بالزيادة	%٥٠ الموقع ٨,٨٠٠ المتجر ٥,٠٠٠	نسبة زيادة زوار الموقع والمتجر الالكتروني.
٤,٠٠٠	التطوع	١٢:١٠	٩:٧	٦:٤	٣:١	تقرير ربعي	فرص النشر (طرح فرص تطوعية لنشر مواقع التواصل الاجتماعي)	تقرير إحصائي نصفيا بالزيادة	%٢٠	نسبة زيادة متابعين الجمعية في مواقع التواصل الاجتماعي
٤,٠٠٠	جميع الأقسام	١١	٩	٦,٤		عدد ٤	مسابقة للمتابعين			
٢,٠٠٠	التطوع		١٠	٥		عدد ٢	استضافة جهات نسائية للمقر			
١,٠٠٠	الإدارة التنفيذية					٣	استضافة رجال الأعمال والداعمين			
١,٠٠٠	الإدارة التنفيذية					٣	استضافة إعلاميين ومؤثرين	تقرير نصفيا بالاستضافات او الزيارات	٩	عدد الاستضافات والزيارات للتعريف بالجمعية وأنشطتها
٤,٠٠٠	—	١١	٩	٦	٣	١	استضافة زيارات خارجية بوجود مناسبات رسمية للمنطقة			
١,٠٠٠	التطوع	١١	٩	٦	٣	٢	زيارات تعريفية لجهات حكومية أو أهلية أو غير ربحية			
٢,٠٠٠	التطوع		١٠			تقرير	فعالية ١			
٢,٠٠٠	—	١٢				تقرير	فعالية ٢	تقرير نصفيا	٢	عدد الملتقيات والمناسبات التي شاركت فيها الجمعية
٥,٠٠٠	جميع الأقسام	١٢:١٠	٩:٧	٦:٤	٣:١	تقرير ربعي	تكريم الرعاية والشركاء (مباشرة)			
—	التقنية	١٢		٦		مرات التنفيذ ٢	استبيانات رضا أصحاب المصلحة			
—	جميع الأقسام	١١		٦		عدد ٢	تقارير خاصة للداعمين الدائمين (إرسال تقارير خاصة للداعمين حسب التبرع)	تقرير نصفيا	%٨٠	زيادة نسبة رضا أصحاب المصلحة.
—	سكرتارية التخطيط	١١	٩	٦	٣	سجل محدث ربعي بالمتابعة	سجل الاستفسارات والشكاوي (استبانات- موقع الجمعية- تويتر)			
١,٠٠٠	التطوع الإدارة التنفيذية			٦		تقرير إنجاز	الرقم الموحد			



الموازنة	المساند	أشهر التنفيذ				مؤشر إنجاز المبادرة	المبادرة / البرنامج	شاهد المؤشر	المستهدف ٢٣م	مؤشر الاداء
		الربع الرابع	الربع الثالث	الربع الثاني	الربع الأول					
—	جميع الأقسام					٢	شركات المجال الصحي (مستشفيات , عيادات)	تقرير نصفي بالشراكة الموقعة ونتائج الشراكة	١٠ شركات	عدد الشراكات المجتمعية الفاعلة التي تخدم أهداف الجمعية.
١,٠٠٠	التخطيط	١١		٦	٣	تقرير ربعي	إعداد دليل للشراكات			
—	مختص قانوني الإدارة التنفيذية		٧		١	عدد ٢	إعداد مذكرات الاتفاق للشركاء			
—	جميع الأقسام	١١	٩	٦	٣	تقرير ربعي	شركات المجال الاجتماعي (أسواق , محلات تجارية , جمعيات)	تقرير ربعي بالشراكات الفعالة	٥ شركات	نسبة الشراكات المجتمعية الفاعلة
—	التخطيط الإدارة التنفيذية	١١	٩	٦	٣	تقرير ربعي	تقييم أثر الشركات (آلية قياس فاعلية الشراكات)			
—	مختص قانوني الإدارة التنفيذية			٦	٣	شراكات ٣	تجديد الشراكات المنتهية	تقرير ربعي بالشراكات الفعالة	٥ شركات	نسبة الشراكات المجتمعية الفاعلة
—		١٢		٦		تقرير ربعي	قياس استطلاع رضا الشركاء			
١١٨,٥٠٠		المجموع								



" الخطة التشغيلية "

قسم تنمية الموارد المالية

" الهدف الاستراتيجي "

تحقيق كفاءة وتنمية مالية مستدامة

الموازنة	المساعد	أشهر التنفيذ				مؤشر إنجاز المبادرة	المبادرة / البرنامج	شاهد المؤشر	المستهدف ٢٣م	مؤشر الاداء
		الربع الرابع	الربع الثالث	الربع الثاني	الربع الأول					
١,٠٠٠,٠٠٠	الإدارة التنفيذية				٣	استثمار مليون ريال	الاستثمار في الودائع في البنوك (بنك البلاد- الإنماء... الخ)	تقرير نصفي بتحقيق المؤشر	٢	عدد المشاريع الاستثمارية.
٥٠٠,٠٠٠	لجنة الاستثمار		٩			٥٠٠,٠٠٠	المحافظ الإستثمارية			
٢,٥٠٠,٠٠٠	لجنة الإستثمار			٦		كتابة العقد	البحث عن عقار	تقرير نصفي بالعقارات والأراضي الموقوفة	عقار وقفى ١	عدد العقارات والأراضي الجديدة الموقوفة لصالح الجمعية.
٨,٠٠٠	العلاقات		٧			ملف التسويق	إعداد ملف تسويقي للوقف			
٢,٥٠٠	العلاقات		٧			تقرير ربعي	حملة ترويجية لطلب دعم للوقف			
٢,٥٠٠	العلاقات	١٢		٦		ملف جريك	حملة إلكترونية لنشر ثقافة الوقف			
—	لجنة الاستثمار	١١	٩	٦	٣	تقرير ربعي	متابعة إيرادات العقارات القائمة	تقرير نصفي بالإيرادات	٣٧٤,٠٠٠	إجمالي إيرادات الأوقاف والمشاريع الاستثمارية.
٩٠,٠٠٠	لجنة الاستثمار				٣	١ عقار	ترميم وبيع العقارات المعطلة			
١,٠٠٠	العلاقات	١١	٩	٦	٣	تقرير ربعي ١٥٠ امر مستديم	استقطاعات شهرية	تقرير ربعي بفاعلية كل مسار	٥ مسارات	زيادة مسارات التبرعات المستديمة المفعلة.
١,٠٠٠	العلاقات				٣	ترخيص المتجر	تدشين المتجر الإلكتروني			
١,٠٠٠	العلاقات	١٢	٩	٦	٣	عقد مع مؤسسة تقرير إيرادات ربعي	تفعيل التبرع برسائل			
—	العلاقات	١٢	٩	٦	٣	عدد ٢ مركز تجاري تقرير إيرادات نصفي	استقطاع نسبة من الربح في المراكز التجارية			
١٠,٠٠٠	العلاقات		٩			جهاز ١ / موقع ١	جهاز التبرع الذاتي			



" الخطة التشغيلية "

قسم تنمية الموارد المالية

" الهدف الاستراتيجي "

تحقيق كفاءة وتنمية مالية مستدامة

الموازنة	المساند	أشهر التنفيذ				مؤشر إنجاز المبادرة	المبادرة / البرنامج	شاهد المؤشر	المستهدف ٢٣م	مؤشر الاداء
		الربع الرابع	الربع الثالث	الربع الثاني	الربع الأول					
—	العلاقات الإدارية التنفيذية	١٢	٩	٦	٢	تقرير ربعي	إنشاء قاعدة بيانات للجمهور (إنشاء ملف إلكتروني بالبيانات)	تقرير ربعي مالي للمحاسب الخارجي	%١٥	نسبة الزيادة في الإيرادات والتبرعات.
—	العلاقات الإدارية التنفيذية				٢	قائمة تصنيف للمتبرعين لقوائم بيانات الجهات	إنشاء قاعدة بيانات للمتبرعين والجهات المانحة (قائمة المتبرعين- بالمؤسسات المانحة- المنصات)			
٦,٠٠٠	العلاقات	١١	٩	٦	٣	٣ مبادرات	مسابقات في وسائل التواصل الاجتماعي (طرح مسابقات وجوائز للمتابعين لزيادة قاعدة البيانات)			
—	العلاقات التخطيط			٦	٣	٧ ملفات	إعداد وتحديث مواد تسويقية لبرامج الجمعية (ملفات لبرامج الجمعية لتسويقها لمختلف شرائح المجتمع)			
٢,٠٠٠	العلاقات		٩	٦	٣	٣	أركان تسويقية (عرض برامج الجمعية في المهرجانات الموسمية)			
١٠,٠٠٠	العلاقات	١٢	٩	٦	٣	١٢ زيارة تقرير ربعي	زيارات الجهات والداعمين	تقرير ربعي مالي للمحاسب الخارجي	%٣٠	نسبة الزيادة في تبرعات الشهر الفضيلة.
—	العلاقات			٦,٤		تقرير المرفوعة والإيرادات	تكثيف برامج طلبات الدعم في مواسم الخير			
٢,٠٠٠	العلاقات الإدارية التنفيذية			٤		تقرير عن البرنامج والإيرادات	أسهم الخير في شهر الخير (برنامج تسويقي في شهر رمضان)			
٢,٠٠٠	العلاقات			٤	٣	عمل جرافيك تسويقي عدد ٢	برامج دعائي مختص بالمتجر الإلكتروني	تقرير ربعي مالي للمحاسب الخارجي	%٣٠	نسبة الزيادة في إيرادات المتجر الإلكتروني .
—	التخطيط	١٢	٩	٦	٣	تقرير ربعي بعدد البرامج المرفوعة لكل منصة	طلب الدعم في منصات التبرع الرسمية (التسجيل في منصات التبرع ورفع الطلبات)	تقرير ربعي بالبرامج المرفوعة والمغطاة	%٥٠	نسبة البرامج التي تم دعمها من إجمالي البرامج والمشاريع المرفوعة.
—	التخطيط	١٢	٩	٦	٣	تقرير ربعي بالجهة وعدد البرامج المرفوعة	التقديم على شركات ومؤسسات المسؤولية المجتمعية المانحة			
—	التخطيط	١٢	٩	٦	٣	عدد ١٠ مؤسسات تقرير ربعي بعدد البرامج المرفوعة لكل منصة	التقديم على الجهات والمؤسسات الخيرية المانحة			



" الخطة التشغيلية "

" الهدف الاستراتيجي "

قسم تنمية الموارد المالية تحقيق كفاءة وتنمية مالية مستدامة

الموازنة	المسند	أشهر التنفيذ				مؤشر إنجاز المبادرة	المبادرة / البرنامج	شاهد المؤشر	المستهدف ٢٣م	مؤشر الاداء
		الربع الرابع	الربع الثالث	الربع الثاني	الربع الأول					
—	العلاقات	١٢	٩	٦	٣	تقرير ربعي بالبرامج المرفوعة	التقديم على دعم المركز الوطني	تقرير ربعي بالبرامج المرفوعة والمغطاة	%٢٥	نسبة تغطية المنح المالية لمصروفات البرامج والمشاريع.
١,٠٠٠	الإدارة التنفيذية التخطيط	١٢	٩	٦	٣	إعداد دراسة جدوى مادة تسويقية	تسويق وقف الجمعية (تسويق الوقف على المنصات ومنصة وقفي وعلى الجهات والداعمين)			
٥,٠٠٠	العلاقات الأقسام المعنية	١١	٩	٦	٣	تقرير ربعي بالبرامج المغطاة	تسويق دعم برامج الأقسام في الجمعية			
٢,٠٠٠	العلاقات	١٢	٩	٦	٣	١ برنامج	تسويق دعم كامل لبرنامج محدد	تقرير نصفيا بالشركات	٢	عدد الشركات الاستراتيجية الداعمة
١,٠٠٠	العلاقات	١٢	٩	٦	٣	٣ برامج	بطاقة دعم سنوي (تحديد تكاليف سنوية لبرامج محددة وتسويقها)			
٢,٠٠٠	الإدارة التنفيذية	١٢	٩	٦		نسبة تغطية مشروع (دار الإيواء- عيادة الأسنان المتنقلة)	تسويق وجلب دعم للمشاريع الصحية			
١,٠٠٠	المالية	١٢	٩	٦	٣	عدد ٢ تقرير لكل مؤسسة مانحة	تقارير دورية للمؤسسات والجهات المانحة			
٢,٠٠٠	العلاقات	١٢	٩	٦	٣	تقارير ربعي لكبار المتبرعين	تقارير دورية لكبار المتبرعين (تقارير شكر ومتابعة خاصة لكبار المتبرعين)	تقرير بنسب الرضا النصفيا	%٨٠	زيادة نسبة رضا المتبرعين
٢,٠٠٠	العلاقات	١٢	٩	٦	٣	تقرير ربعي	رسائل نصية للجمهور والداعمين (رسائل تهنئة - تذكير- تقرير)			
—	التخطيط العلاقات	١١		٦		تقرير بالأفكار المطبقة من مقترحات الاستبانات	قياس رضا المتبرعين (إرسال رابط دوري باستبانات ومقترحات)			
٤,١٦٣,٠٠٠		المجموع								



" الهدف الاستراتيجي "

تحقيق كفاءة وتنمية مالية مستدامة

" الخطة التشغيلية "

قسم المالية

الموازنة	المساند	أشهر التنفيذ				مؤشر إنجاز المبادرة	المبادرة / البرنامج	شاهد المؤشر	المستهدف م٢٣	مؤشر الاداء
		الربع الرابع	الربع الثالث	الربع الثاني	الربع الأول					
—	العلاقات	١٢	٩	٦	٣	تقرير ربعي بالبرامج المرفوعة	التقديم على دعم المركز الوطني	تقرير ربعي بالبرامج المرفوعة والمغطاة	%٢٥	نسبة تغطية المنح المالية لمصروفات البرامج والمشاريع.
١,٠٠٠	الإدارة التنفيذية التخطيط	١٢	٩	٦	٣	إعداد دراسة جدوى مادة تسويقية	تسويق وقف الجمعية (تسويق الوقف على المنصات ومنصة ووقفي وعلى الجهات والداعمين)			
٥,٠٠٠	العلاقات الأقسام المعنية	١١	٩	٦	٣	تقرير ربعي بالبرامج المغطاة	تسويق دعم برامج الأقسام في الجمعية			
٢,٠٠٠	العلاقات	١٢	٩	٦	٣	١ برنامج	تسويق دعم كامل لبرنامج محدد	تقرير نصفى بالشركات	٢	عدد الشركات الاستراتيجية الداعمة
١,٠٠٠	العلاقات	١٢	٩	٦	٣	٣ برامج	بطاقة دعم سنوي (تحديد تكاليف سنوية لبرامج محددة وتسويقها)			
٢,٠٠٠	الإدارة التنفيذية	١٢	٩	٦		نسبة تغطية مشروع (دار الإيواء- عيادة الأسنان المتنقلة)	تسويق وجلب دعم للمشاريع الصحية			
١,٠٠٠	المالية	١٢	٩	٦	٣	عدد ٢ تقرير لكل مؤسسة مانحة	تقارير دورية للمؤسسات والجهات المانحة	تقرير بنسب الرضا النصفى	%٨٠	زيادة نسبة رضا المتبرعين
٢,٠٠٠	العلاقات	١٢	٩	٦	٣	تقارير ربعي لكبار المتبرعين	تقارير دورية لكبار المتبرعين (تقارير شكر ومتابعة خاصة لكبار المتبرعين)			
٢,٠٠٠	العلاقات	١٢	٩	٦	٣	تقرير ربعي	رسائل نصية للجُمهور والداعمين (رسائل تهنئة - تذكير- تقرير)			
—	التخطيط العلاقات	١١		٦		تقرير بالأفكار المطبقة من مقترحات الاستبانات	قياس رضا المتبرعين (إرسال رابط دوري باستبانات ومقترحات)			
٤,١٦٣,٠٠٠						المجموع				



" الهدف الاستراتيجي "

تحقيق كفاءة وتنمية مالية مستدامة

" الخطة التشغيلية "

قسم المالية

الموازنة	المساند	اشهر التنفيذ				مؤشر إنجاز المبادرة	المبادرة / البرنامج	قياس المؤشر	المستهدف م٢٣	مؤشر الاداء
		الربع الرابع	الربع الثالث	الربع الثاني	الربع الأول					
—	الإدارة التنفيذية مستشار مالي				١	اعتماد الموازنة التقديرية	إعداد الموازنة التقديرية	درجة تقييم الوزارة	%١٠٠	نسبة الالتزام بمعايير السلامة المالية للحكومة
—	الإدارة التنفيذية مستشار مالي				٢	تقرير من النظام الإلكتروني	إضافة حسابات البرامج والمشاريع في دليل الحسابات الموحد			
٤,٠٠٠	المشرف المالي	١٢	٩	٦	٣	٤ تقارير	التقارير المالية الربعية (تقارير كل ٣ شهور معتمدة من المشرف المالي)			
٢,٥٠٠	إدارة التنفيذية مستشار مالي	١٢	٩	٦	٣	٤ تقارير التقييم %١٠٠	تقييم ذاتي ربعي لمعايير السلامة المالية			
—	التخطيط				٤	اعتماد الدليل	إعداد دليل الإجراءات المالية			
—	التخطيط				٢	اعتماد اللائحة	تطوير لائحة المشتريات (تحديث اللائحة وتطوير النماذج لتنظيم عمليات الشراء)			
١٥,٠٠٠	الإدارة التنفيذية	١٢				اعتماده من الجمعية العمومية	التعاقد مع المراجع الخارجي			
—	الإدارة التنفيذية مستشار مالي	١٢				اعتماد الموازنة	دراسة تقرير مراجع الحسابات عن القوائم المالية للعام المنتهي			
—	الإدارة التنفيذية مستشار مالي				١	%١٠٠ عمليات إلكترونية	تفعيل التقارير المالية من النظام الإلكتروني			
—	الإدارة التنفيذية مستشار مالي	١٢	٩	٦	٣	٤ تقارير	تقارير المصروفات ونسب الانحراف (تقييم التكاليف الفعلية ومقارنتها مع بنود الموازنة التقديرية وتحديد نسبة الانحراف إن وجد)			
—	الإدارة التنفيذية مستشار مالي	١٢	٩	٦	١	تقرير مالي	مراكز التكلفة (تفعيل مراكز التكلفة وفق تصنيف الوزارة)	١	عدد ملاحظات المراجع الخارجي	
٢١,٥٠٠							المجموع			



نموذج متابعة الخطة التشغيلية

				الربع	القسم :					
التوضيح	الإنجاز			المبادرة/ البرنامج	التوضيح	الإنجاز			المؤشر	الهدف
	لم ينجز	جزئي	كامل			نسبة التحقق	المتحقق	المستهدف		



جمعية أصدقاء المرضى بعنيزة
Patients Friends' Association in Unalzah

انتهى

بحمد الله وتوفيقه